

グループホーム



11月に那須へ一泊旅行に行きました。動物王国では動物に触れ合い、鷹のショーでの頭上に迫ってくる興奮に寒さも忘れませんでした。ホテルに着き、温泉や、ご馳走を堪能した後、カラオケをして楽しい時間を過ごしました。二日目はSLランドを見学し充実した旅行となりました。

3月18日に横浜中華街に行ってきました!!人混みの中、皆逸れないように電車に乗って、横浜マリンタワーに登り横浜の街を上から見下ろした後、山下公園で氷川丸の船内見学を楽しみました。

ジョブハウス・もみの木

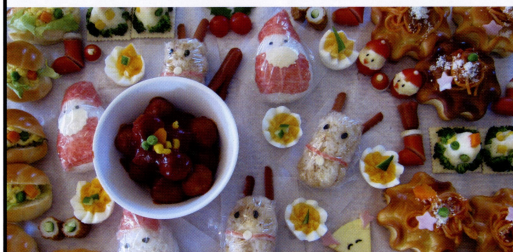


喫茶もみの木では、1月から毎週土曜日に、11:30から13:30の2時間の間、パンバイキングを始めました。焼き立てのパンを提供と共にサラダとドリンク付き（飲み放題）で500円!当初サプライズ的に提供したピザが好評で、2月か



らは、主に焼き立てパン、当店手作りピザを6種類と色々な味をご用意致しました。毎週好評で3月末に終了しましたが、また、期間限定で行いますので、ご来店お待ちしております。

児童発達支援事業 放課後等デイサービス支援事業



12月のクリスマス会は、ジョブハウス・もみの木の皆さんが、サンタのおにぎりやウインナーの長靴などの、とても可愛いオードブルを作ってくれました。クリスマス会の最後にはサンタクロースも登場して、プレゼントを貰った皆は大喜び楽しいクリスマス会を過ごしました。

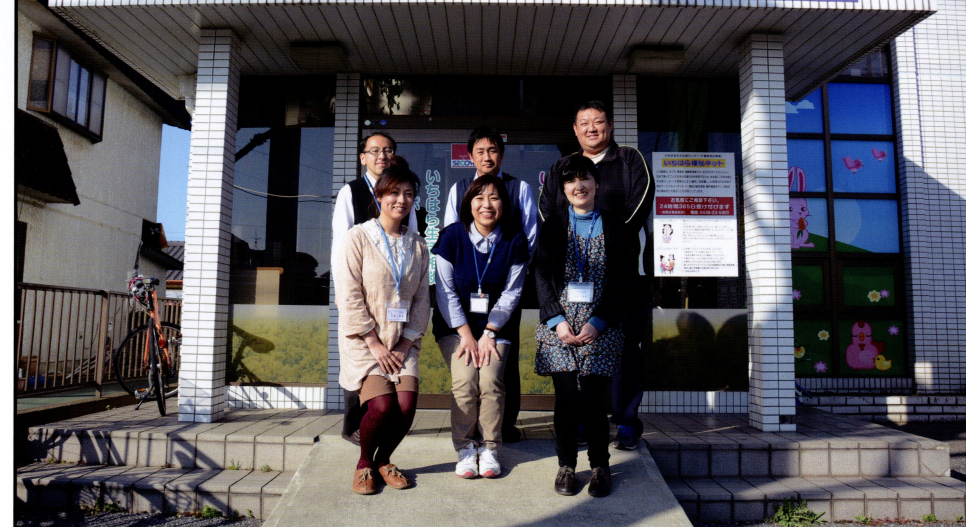


こどもステーション東国分寺台では、季節ごとの行事も大人気です。12月のクリスマス会では、サンタクロースがトナカイではなく、オラフに似たお友達を連れて来てくれました。子ども達もとても盛り上がりた一日でした。

お知らせ

いちほら生活相談
サポートセンター
市原市委託事業

中核地域生活支援センター
福祉の総合相談【千葉県委託事業】
いちほら福祉ネット



いちほら生活相談サポートセンターを開設!
ききょう会では、4月1日より新たな相談支援事業を開始いたしました。名称は「いちほら生活相談サポートセンター」です。この事業は、本年4月に施行された「生活困窮者自立支援法」に基づくもので、市原市から委託を受けています。すでに相談支援事業を行っている中核地域生活支援センターいちほら福祉ネットと同じ建物内に事務所を開設いたしました。「収入が少なく生活が苦しい」「仕事がなかなか見つからない」「病気で仕事ができない」「家賃を滞納している」「借金の返済が大変」「食べるものがない」など、生活上のお困りごとがある方に対し、社会福祉士やキャリアコンサルタントの資格を持ったスタッフがご相談に応じ、一人ひとりに応じた支援計画を立て、福祉関係やハローワークなど様々な機関や団体と協力しながら、安定した生活が送れるようお手伝いいたします。また、仕事に就くための準備として、生活リズムを整えたり、仕事上のマナーやコミュニケーションを学んだり、就職のためのスキルを身につけたりと、段階的に丁寧な支援を行います。ご相談は無料、秘密は守られます。



平成27年4月オープン!



- こどもステーション菊間
- 営業時間：9:30～17:30
- 定休日(第1・第3・第5 日曜日/第2・第4 月曜日)
- 住 所：市原市菊間3260
- Tel/Fax：0436-37-2600