

職員紹介

指導員 古関 毅

吉沢学園で働き始め、早、半年余りがたちました。初めは、園生と接していても驚きと戸惑いの毎日で色々、迷惑をかけていましたが、ようやく、慣れてきたように思います。まだ、未熟な面が沢山ありますが、これから少しずつ自分なりに勉強をして園生、個々の行動や性格を知り、指導していけたなと思っています。どうぞ、宜しく願い致します

指導員 遠藤 ありさ

昨年10月より吉沢学園で指導員として働いています。施設で働くことは、初めてのことで分からないことも多くありましたが、みなさんの指導のもと、夢中でやってきて、もう、半年が経とうとしています。まだまだ教わり、学ぶことも多いと思いますが、頑張りたいたと思いますので、宜しく願い致します。

栄養士 浅野 裕子

毎朝、青空とのどかな田園のなかを車で通っています。このような自然の中でよい空気を吸い、働けることに幸せを感じております。週二回、園生の皆さんと昼食をご一緒させて頂き、名前も大分覚えられました。もっと親しくなり、みんなに喜ばれるおいしい食事を作っていくように、調理員の皆さんと共に頑張っていきたいと思っております。どうぞ、よろしく願いいたします。

調理員 近藤 則子

月日が経つのは早いもので、吉沢学園に勤務するようになって、半年が過ぎました。園生の皆さんや先生方、調理員の皆さんに囲まれて、毎日、頑張っています。

これからも、より一層、皆さんに喜ばれるような食事を作っていきたいと思っております。よろしく願い致します。

==== 御苦勞様でした ====

看護婦 風戸 玲子

この度、都合により、看護婦として勤務された風戸玲子さんが、12月31日付けで退職されました。

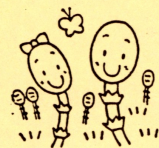
長い間、御苦勞様でした。



編集後記

平成8年度も無事、終わりました。今年度は、新しい友達を迎え、一緒に多くの行事に参加し、触れ合うことができました。

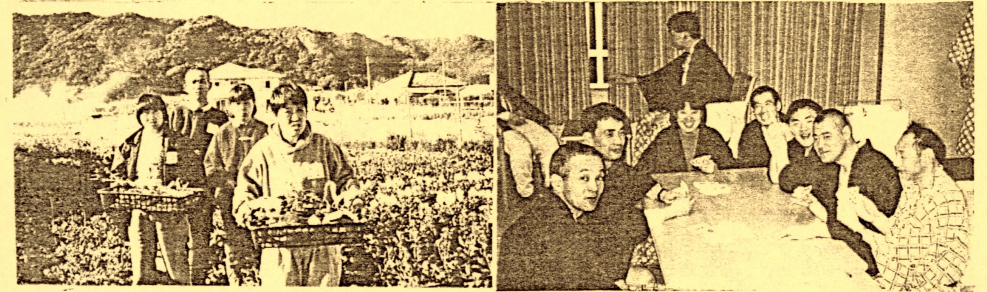
これからも、友達との和を大切に、楽しい学園生活を送っていきたいと思います。



ききようtimes No.27

1997.3.23 新

発行：吉沢学園 〒290-05 千葉県市原市吉沢117番地 ☎0436-98-1562



・♡🌸・早春の房総を求めて・♡🌸・

2月19日から20日にかけて、南房総に行って来ました。2日共、晴天に恵まれ、風もなく一足先に暖かい春を満喫することができました。

“千葉県酪農の里”では、やぎに触れ、“ローズマリー公園”では美しい花をたくさん見て心が和みました。また、海岸散策では、青く澄みきった海を眺めながら、潮の香りを胸にロマンチックな一日でした。2日目はボーリングを体験、みんなポーズを決め、大ハッスル、とても楽しい時を過ごしました。

今回は、各棟より数人が集まって宿泊訓練を実施しました。学園を離れ“一人でできるかしら？、と少し不安もありましたが、皆、何事に対しても積極的に行おうという姿勢が見られ、この旅行は、彼らに自信を持たせたのではないかと思います。